

Platzbedarf häufiger Kleidungsstücke

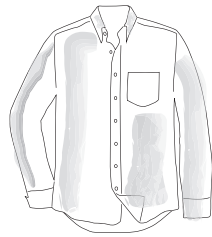
Was befindet sich in Ihrem bisherigen Kleiderschrank. Was möchten Sie im neuen „Kleiderraum“ beibehalten und was wollen Sie lieber ändern?

Hier finden Sie wichtige Informationen, wieviel Platz für bestimmte Kleidungsstücke einzuplanen ist. Ermitteln Sie danach Ihren ganz persönlichen Bedarf. Was soll an eine Kleiderstange gehängt werden, was gefaltet auf einem Einlegeboden, was soll besonders in Szene gesetzt werden und wieviele Schubkästen benötigen Sie?

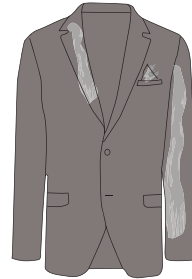
An der Kleiderstange



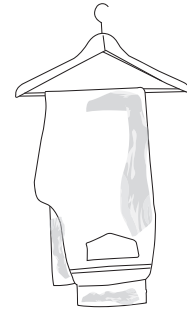
Breite: 4-8 cm
Höhe: 1,25 m
Fachbreite: ≥ 60 cm
Fachtiefe: ≥ 50 cm



Breite: 4 cm
Höhe: 0,90 m
Fachbreite: ≥ 60 cm
Fachtiefe: ≥ 50 cm



Breite: 4-8 cm
Höhe: 1,00 m
Fachbreite: ≥ 60 cm
Fachtiefe: ≥ 50 cm

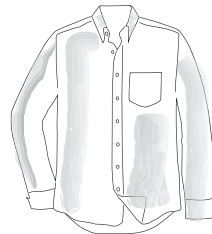


Breite: 5 cm
Höhe: 70-90 cm
Fachbreite: ≥ 60 cm
Fachtiefe: ≥ 50 cm

Auf dem Fachboden



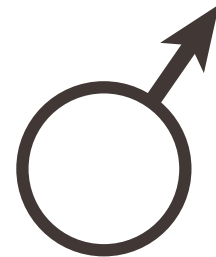
Breite: 30 cm
Höhe: 3 cm
Fachbreite: ≥ 40 cm
Fachtiefe: ≥ 50 cm



Breite: 25 cm
Höhe: 1,5 cm
Fachbreite: ≥ 40 cm
Fachtiefe: ≥ 50 cm



Breite: 30 cm
Höhe: 3 cm
Fachbreite: ≥ 40 cm
Fachtiefe: ≥ 50 cm



Der Herr



Breite: 20 cm
Höhe: 11 cm
Fachbreite: ≥ 50 cm
Fachtiefe: ≥ 50 cm

Im Schubkasten



Fachbreite: ≥ 44 cm
Fachtiefe: ≥ 56 cm



Fachbreite: ≥ 44 cm
Fachtiefe: ≥ 56 cm



Fachbreite: ≥ 44 cm
Fachtiefe: ≥ 56 cm



Fachbreite: ≥ 44 cm
Fachtiefe: ≥ 56 cm